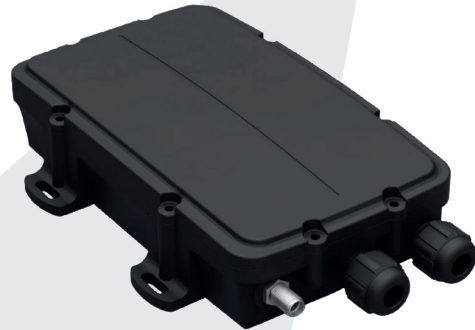


## DATALOGGER MED FJÄRRÖVERVAKNING & MOLNTJÄNST



# SatelLite91-L

### DATALOGGER MED FJÄRRÖVERVAKNING

**SatelLite91-L** är en del av Mitec Instruments system för trådlös signalöverföring och övervakning. Den är en kompakt LTE-M/NB-IoT (4G/5G) mätstation för t.ex. mätning av nivå, tryck, flöde, temperatur, energi, ph/redox, konduktivitet, luftfuktighet och många andra parametrar.

Enheten har inbyggd datalogger med kommunikation över LTE-M/NB-IoT, mätvärden överförs automatiskt till en mätserver för presentation i Mitec IoT Connect.

Larm och mätvärden kan sändas ut som e-post eller SMS. Enheten matas med internt laddbart batteri eller extern matning 12-28V. Loggern är även utformad för matning från solpaneler.



Molntjänst Mitec IoT Connect

### EGENSKAPER

- Kompakt datalogger med inbyggd kommunikation över LTE-M/NB-IoT (4G/5G)
- Presentation på internet via molntjänst
- Batterimatning, laddbart 3500mAh LiPo-batteri
- Extern matning 12-28V, från t.ex. solcell
- Extern matning till mätgivare 5V eller 12V
- Digitala och analoga ingångar samt pulsingång
- RS485 Modbus RTU
- Digital utgång
- GPS-positionering
- Anslutning av 1-4 analoga signaler
- Kapsling IP68

### ANVÄNDNINGSSOMRÅDE

- Övervakning över 4G-nätet
- Nivå/Temp/flödesövervakning m.m.
- VA & Miljö
- Processindustri

### CERTIFIKAT



Vid användning av extern antenn eller hölje av annat fabrikat är certifiering ej giltig.

### KONTAKTA OSS FÖR OFFERT

Ring **070-624 08 80** eller maila [info@mitec.se](mailto:info@mitec.se)

## TEKNISKA DATA

<b>MODELL</b>	<b>Satellite91-L</b>
<b>LTE-M/NB-IoT</b>	Nordic nRF9160 Modem operates on all major global LTE-M and NB-IoT bands Supported LTE bands: LTE-M (Cat-M1): B1, B2, B3, B4, B5, B8, B12, B13, B14, B17, B18, B19, B20, B25, B26, B28, B66 NB-IoT (Cat-NB1/NB2): B1, B2, B3, B4, B5, B8, B12, B13, B17, B19, B20, B25, B26, B28, B66
<b>SIM-storlek &amp; Access</b>	Internal Micro 3FF SIM
<b>Temperaturområde</b>	-30°C ... +60°C LiPo-laddare - Vid < -10°C och > +45°C laddas inte det interna backupbatteriet som en säkerhetsåtgärd på grund av de faror som är förknippade med laddning av batterier vid extrema temperaturer.
<b>Mobilantenn</b>	Intern. Stödjer extern antenn (tillval) för maximal räckvidd.
<b>GPS-antenn</b>	Intern. Nordic nRF9160 intern GPS
<b>Digital ingång</b>	1 x digital ingång, område 0-40 VDC On/Off gränsvärde: ON>2V, OFF<1V Kan användas för pulsingång (max 40Hz)
<b>Spänningsövervakning</b>	Larm vid låg batterispänning och spänningsbortfall
<b>Matning</b>	Laddbart 3500mAh LiPo-batteri, extern matning 12-28V, även laddning från solpaneler
<b>Dimension hus</b>	180 x 119 x 39 mm
<b>Skyddsklass</b>	IP68

Grundkortet Satellite91-L kan kompletteras med något av nedanstående tillvalskort för fler ingångar och funktioner

TILLVALSKORT	AG1	AG2	RS1	DI1
<b>Givarmatning</b>	5 eller 12V, max 200mA	5 eller 12V, max 200mA	5 eller 12V, max 200mA	5 eller 12V, max 200mA
<b>Utgång</b>	1 st digital utgång	1 st digital utgång	1 st digital utgång	
<b>Analog ingång</b>	1 st 4-20mA	4 st 0-30V (kan konfigureras för t.ex 4-20mA, 0-5V, 0-10V) mha R250Ω	1 st 4-20 mA, 1 st 0-30V (kan konfigureras för t.ex 4-20mA, 0-5V, 0-10V) mha R250Ω	2st 0-30V (kan konfigureras för t.ex 4-20mA) mha R250Ω
<b>Digital ingång</b>	1 st digital ingång, 0-40V, Puls max 40Hz		1 x digital ingång, område 0-40 VDC On/Off gränsvärde: ON>2V, OFF<1V Kan användas för puls- ingång (max 40Hz)	5 st digitala ingångar, 0-40V, Puls max 40Hz
<b>Seriellt gränssnitt</b>			RS485 Modbus RTU	